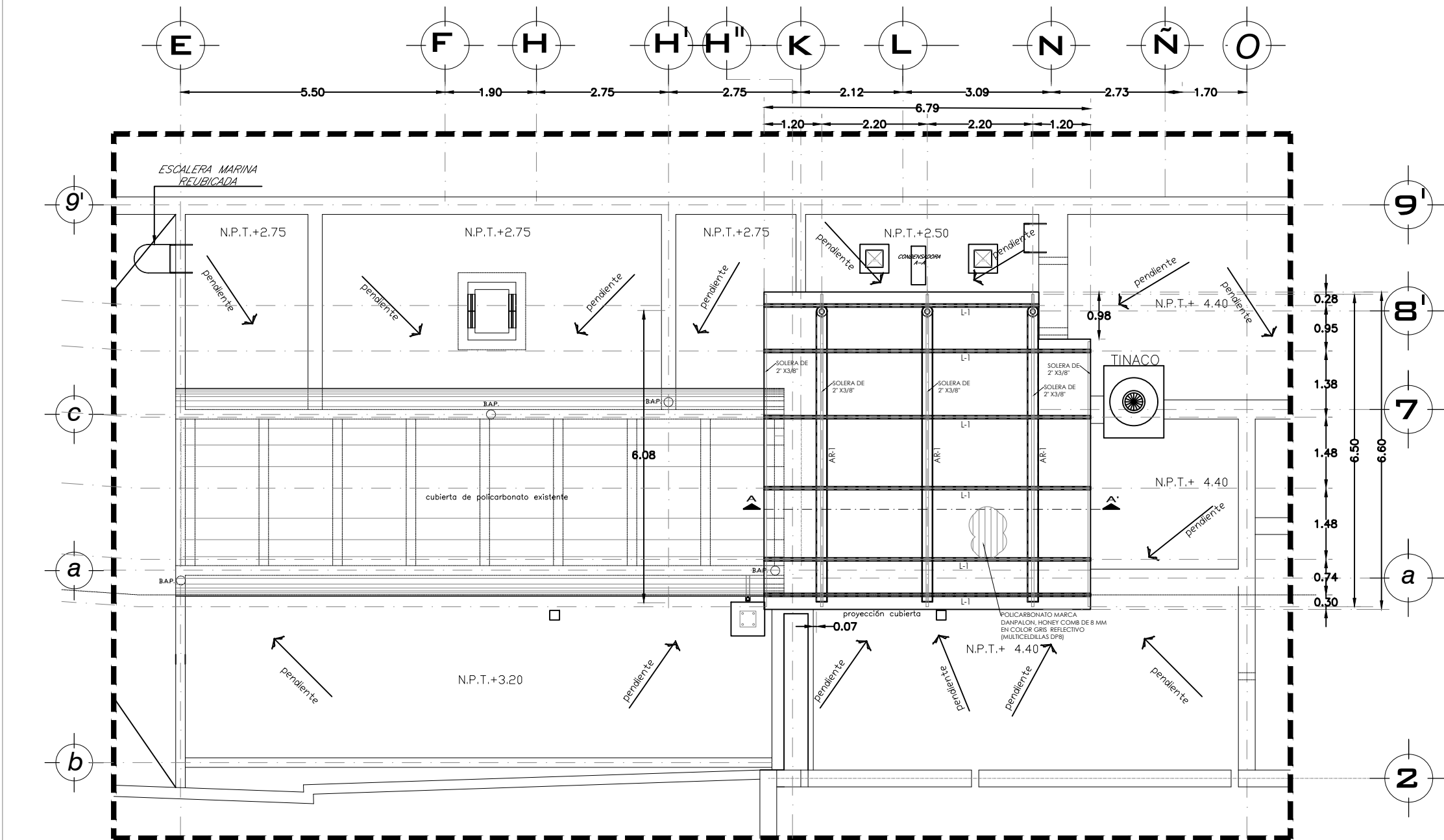
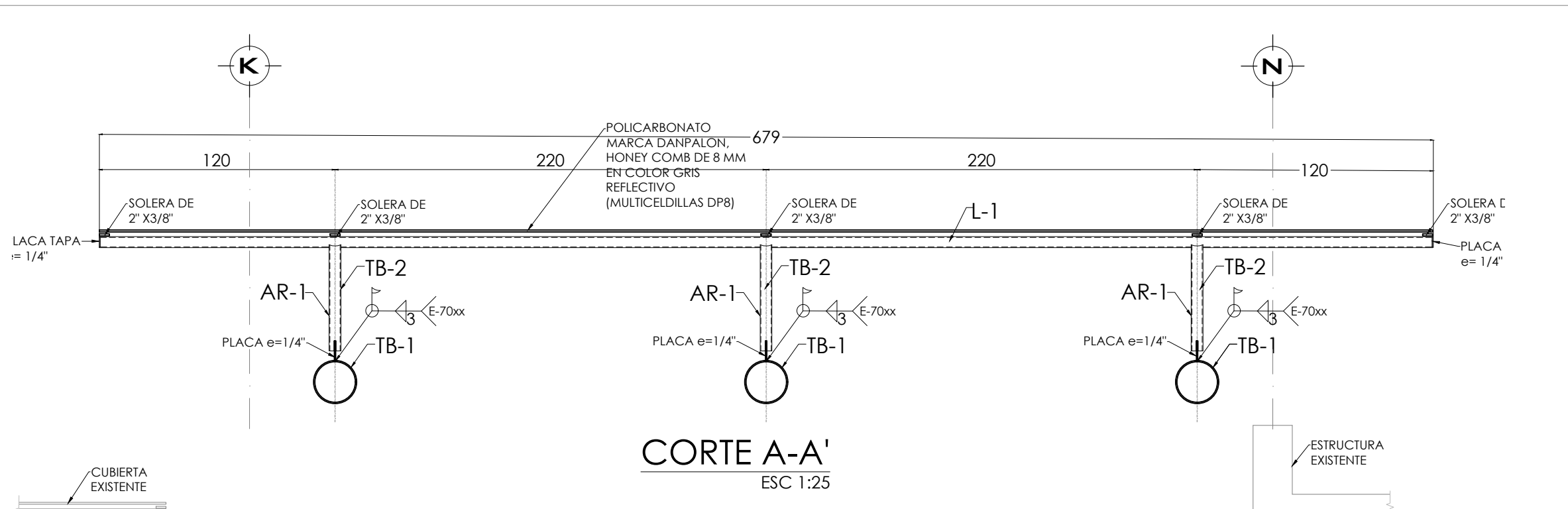
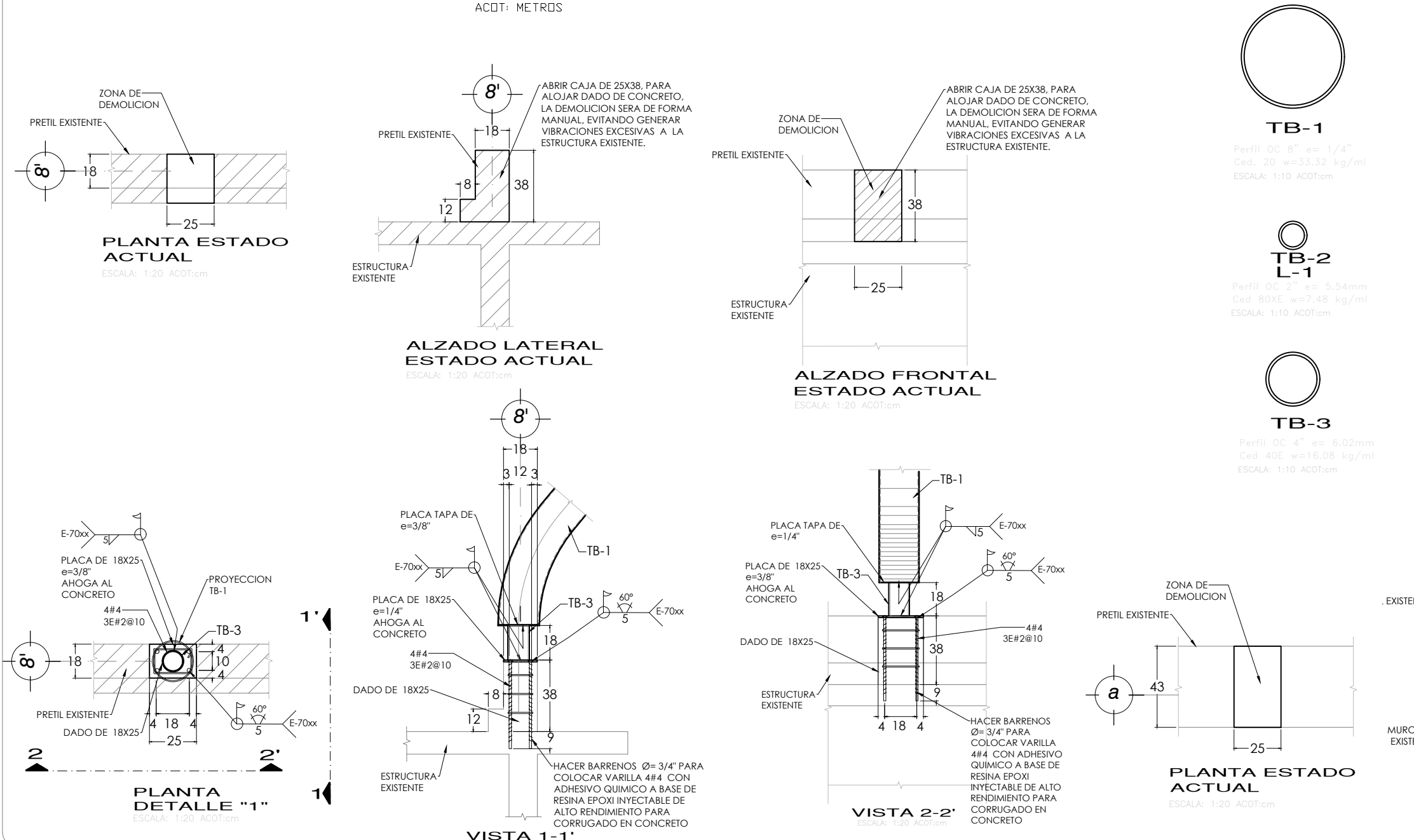


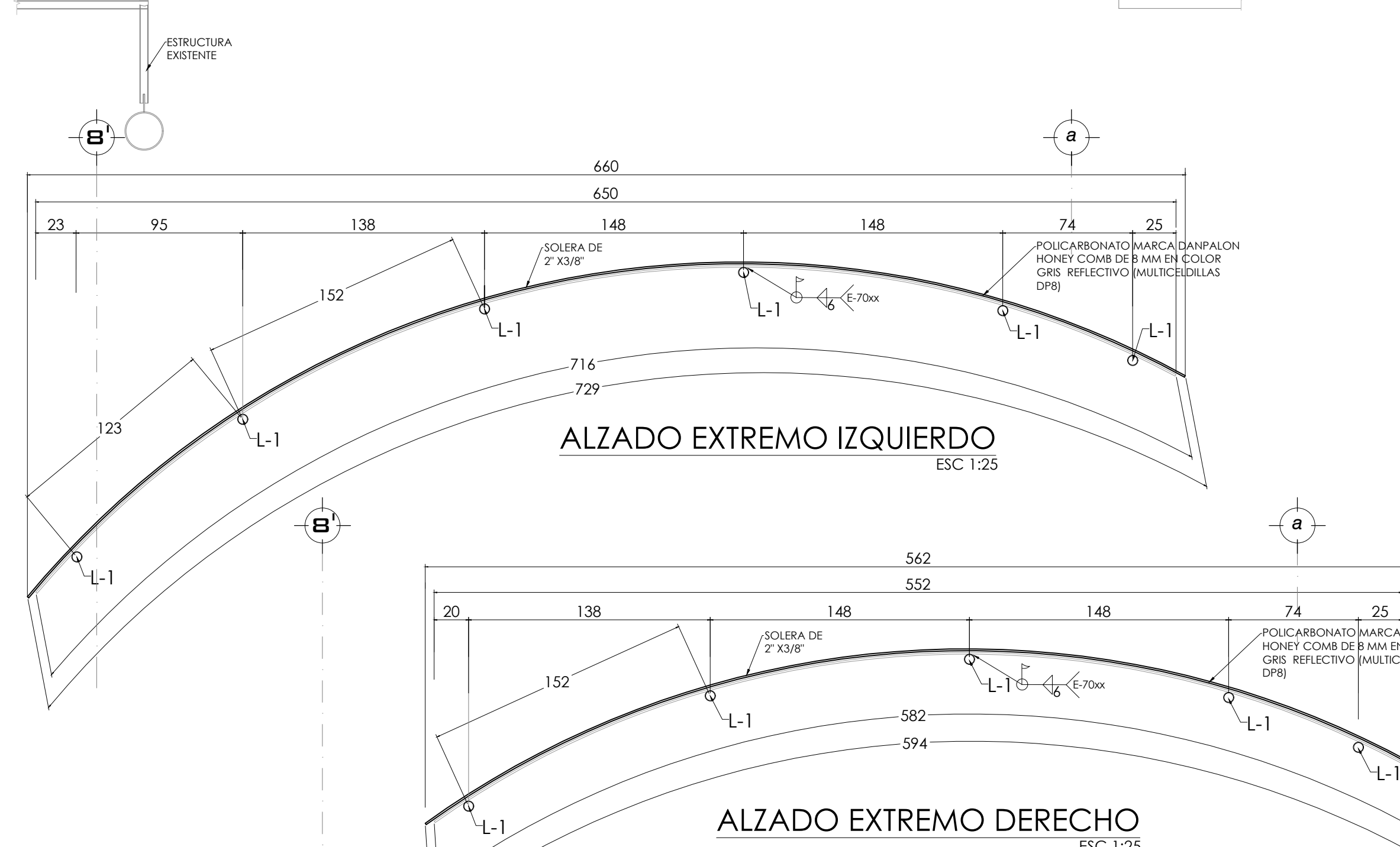
PLANTA DE AZOTEAS  
DESPLANTE DE ESTRUCTURA  
ACOT. METROS



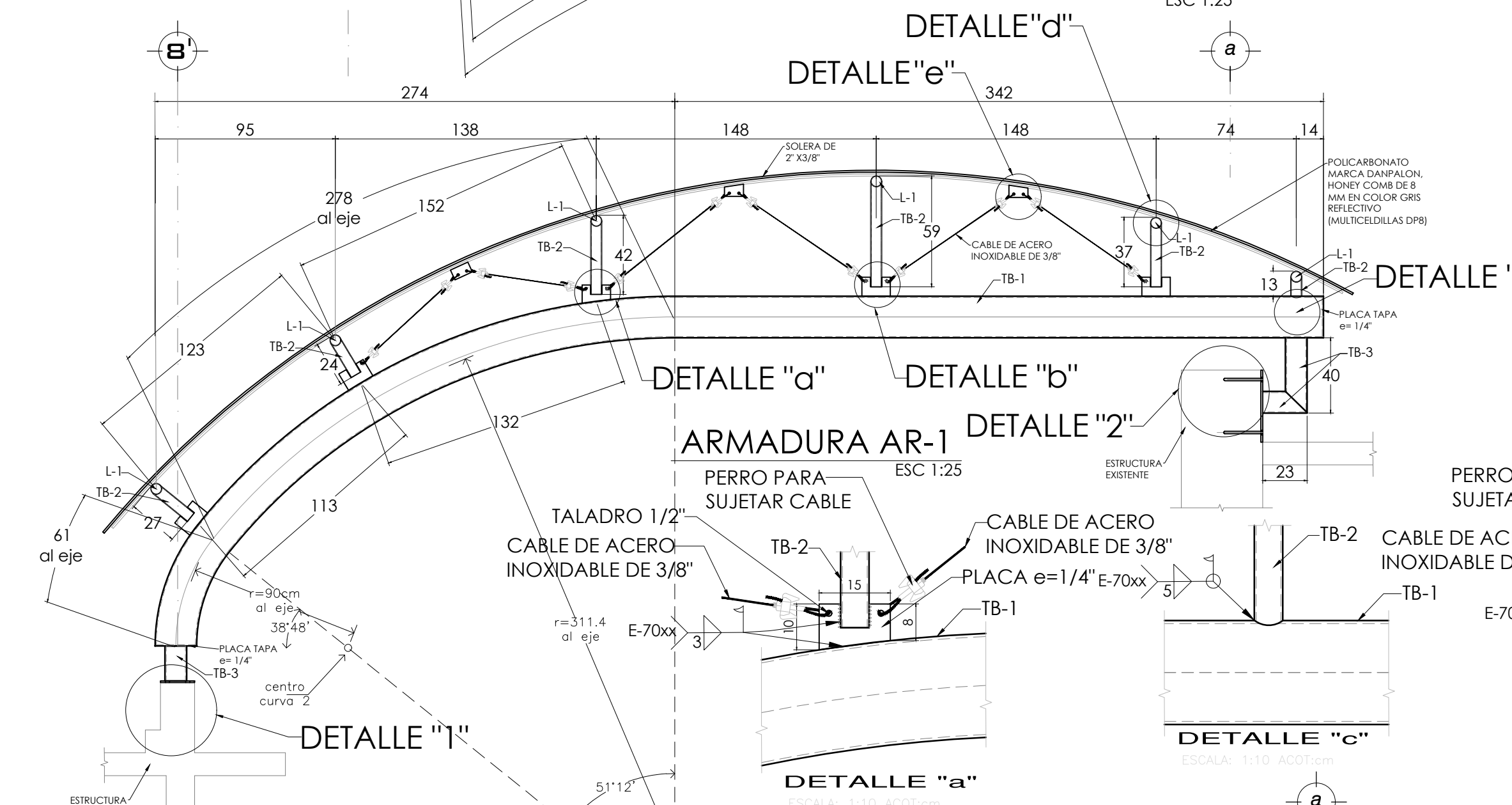
PLANTA DE AZOTEAS Y CUBIERTAS  
ACOT. METROS



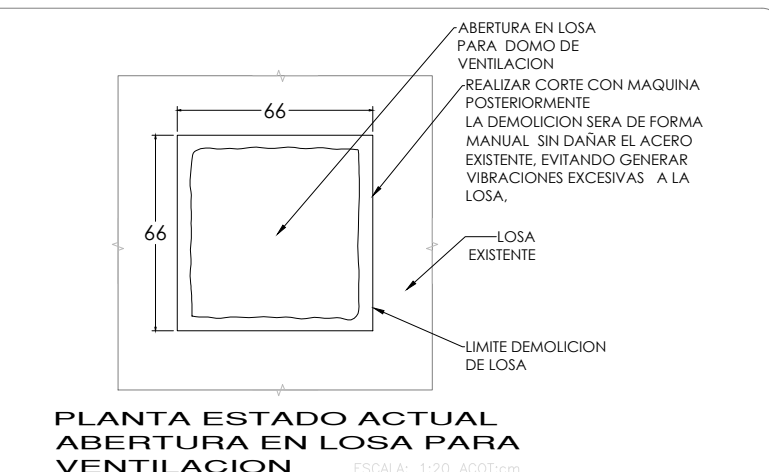
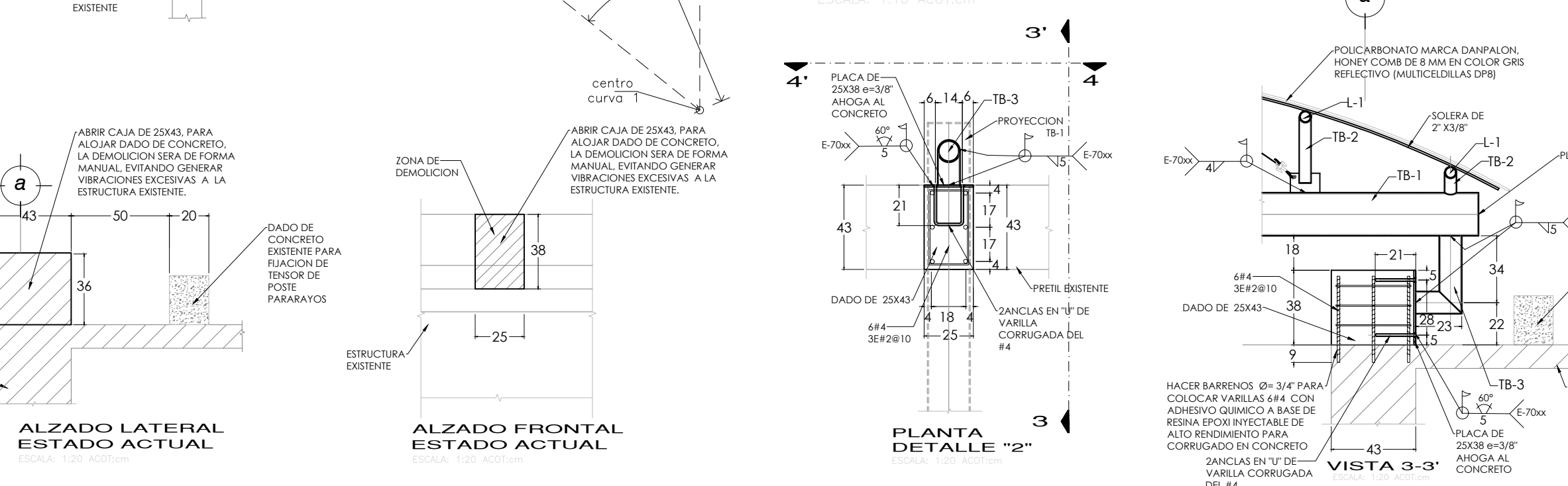
CORTE A-A'  
ESC 1:25



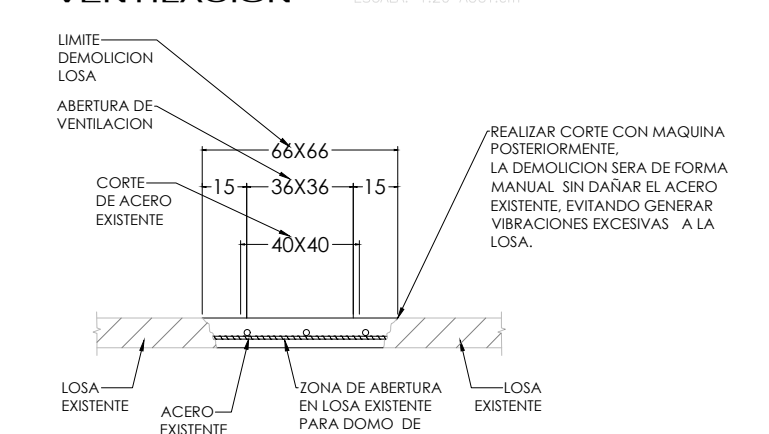
ALZADO EXTREMO IZQUIERDO  
ESC 1:25



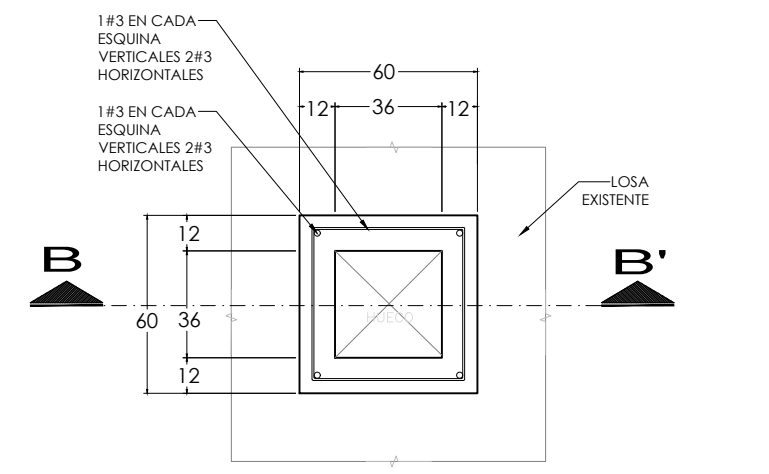
ALZADO EXTREMO DERECHO  
ESC 1:25



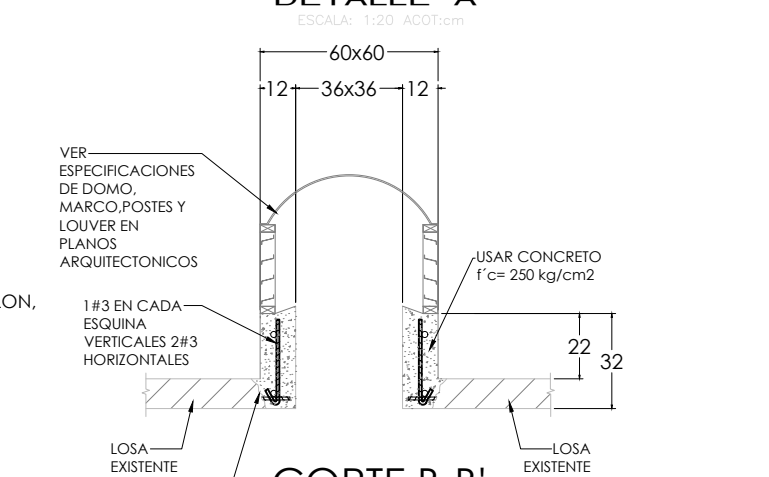
PLANTA ESTADO ACTUAL  
ABERTURA EN LOSA PARA  
VENTILACION



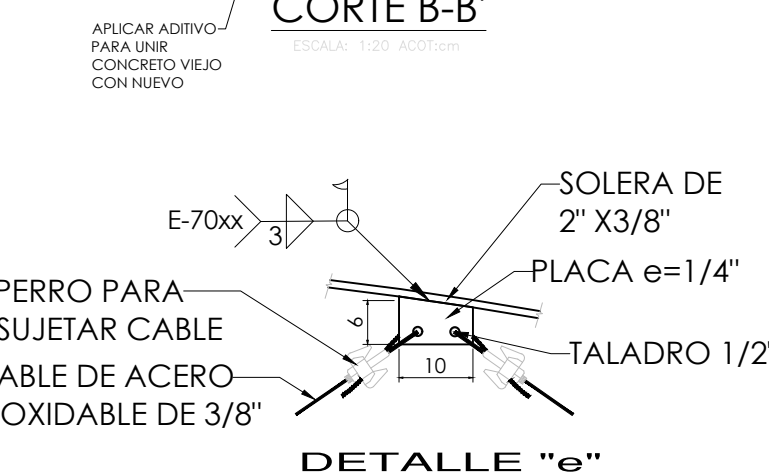
ALZADO ESTADO ACTUAL  
ABERTURA EN LOSA PARA  
VENTILACION



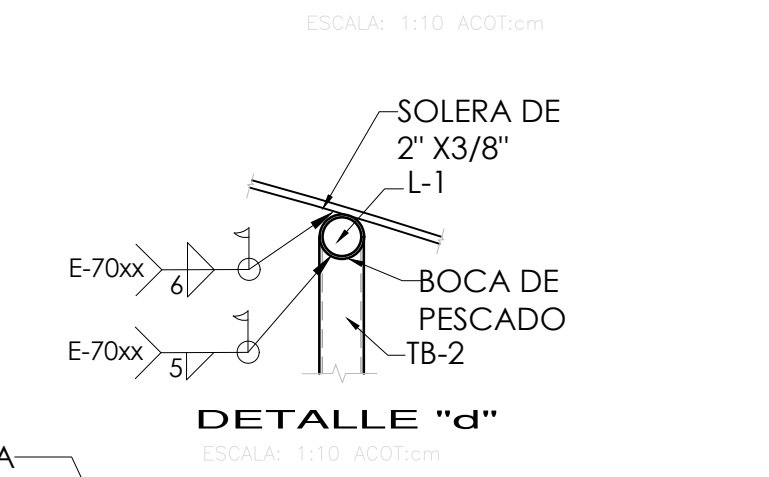
PLANTA ABERTURA EN  
LOSA PARA VENTILACION  
DETALLE 'A'



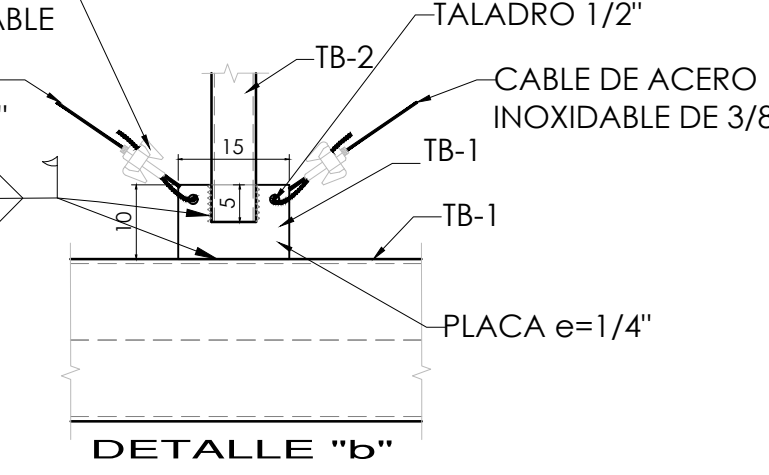
CORTE B-B'



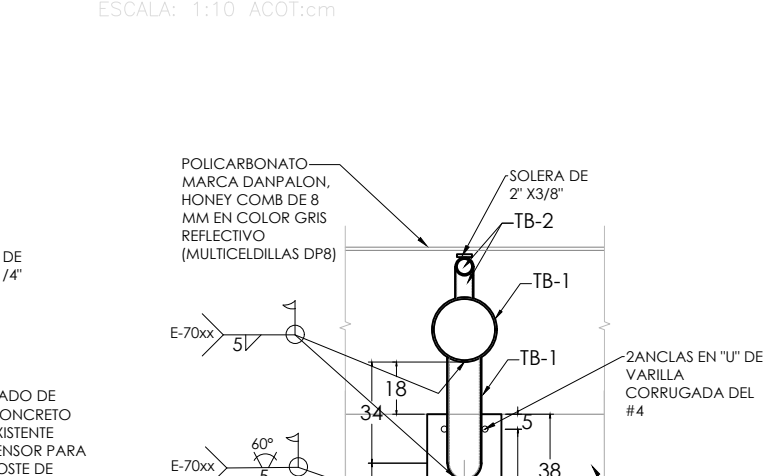
DETALLE "e"



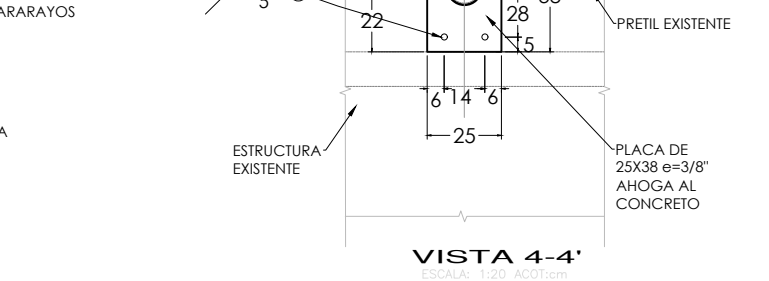
DETALLE "d"



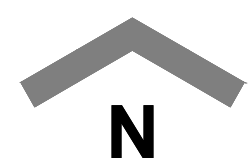
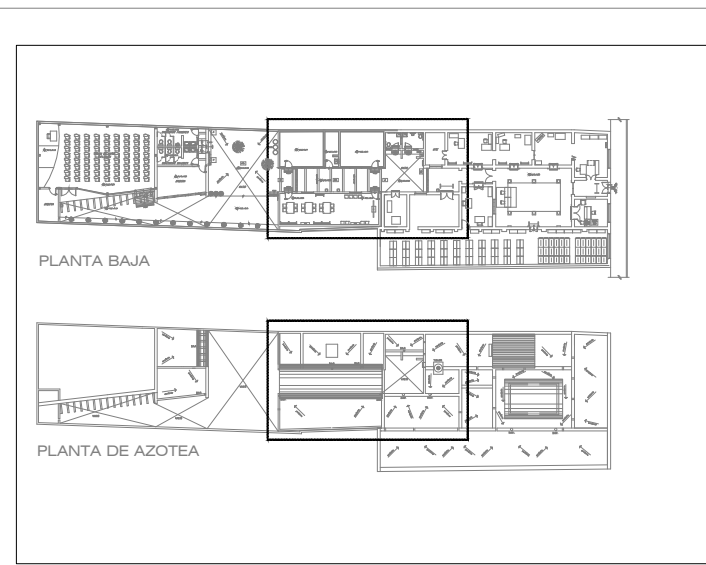
DETALLE "b"



DETALLE "c"



DETALLE "a"



#### CONCRETO:

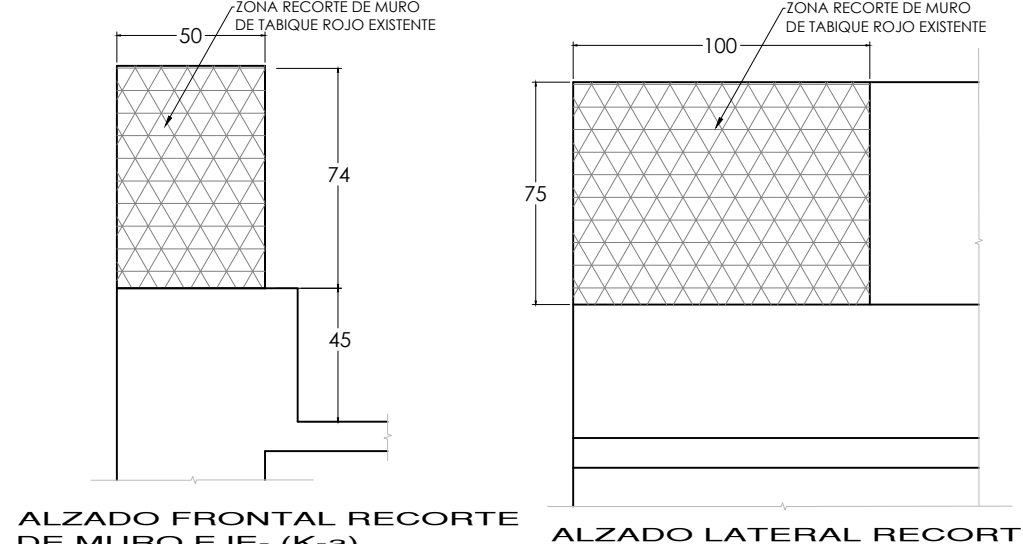
- SE USARA CONCRETO CON UNA RESISTENCIA A LA COMPRESION DE  $f_c=250 \text{ kg/cm}^2$ .
- TAMAÑO MAXIMO DEL AGREGADO GRUESO SERA DE 2 CM. (3/4").
- ACERO  $f_y=4200 \text{ kg/cm}^2$

#### ACERO ESTRUCTURAL:

- ACERO ESTRUCTURAL A-36  $f_y=2530 \text{ kg/cm}^2$  PARA PLACAS.
- ACERO ESTRUCTURAL  $f_y=3515 \text{ KG/CM}^2$  PARA PERFILES OC.
- SOLDADURAS E-70XX.
- SOLDADURAS EN MILIMETROS, ESPESORES DE PLACAS EN PULGADAS Y CENTIMETROS.
- LAS SOLDADURAS DE TODA LA ESTRUCTURA DEBERAN HACERSE POR SOLDADORES CALIFICADOS.
- NO SE REALIZARAN SOLDADURAS CON ELECTRODOS HUMEDOS, NI BAJO LLUVIA.

#### NOTAS:

CONSULTE EL PLANO ARQUITECTÓNICO PARA LOCALIZACIÓN DE NIVELES.  
TODAS LAS ACOTACIONES, NIVELES, PENDIENTES, PAÑOS DEBERÁN VERIFICARSE EN OBRA, PLANOS ARQUITECTÓNICOS Y TRAZO LOS CUALES RIGEN.



ALZADO FRONTAL RECORTE  
DE MURO EJE- (K-a)

ALZADO LATERAL RECORTE  
DE MURO EJE- (K-a)

### EDIFICIO: CASA DE LA CULTURA JURÍDICA EN AGUASCALIENTES

ALVARO OBREGÓN No. 347, COL. CENTRO, C.P. 20000, AGUASCALIENTES, AGUASCALIENTES

PLANO:

## ESTRUCTURAL

### CONTENIDO: PLANTAS ESTRUCTURALES, DETALLES Y VISTAS

PROYECTO:

## CUBIERTA EN PATIO

#### OFICIALÍA MAYOR

DIRECCIÓN GENERAL DE INFRAESTRUCTURA FÍSICA  
SUBDIRECCIÓN GENERAL TÉCNICA  
DIRECCIÓN DE ELABORACIÓN Y COORDINACIÓN DE PROYECTOS

OFICIAL MAYOR

MTRA. DIMPNA GISELA MORALES GONZÁLEZ

DIRECTOR GENERAL DE INFRAESTRUCTURA FÍSICA

LIC. ALFREDO LORENZO ROMEA GONZÁLEZ

SUBDIRECTOR GENERAL TÉCNICO

LIC. JESÚS MANUEL PONCE SALAS

DIRECTORA DE ELABORACIÓN Y COORDINACIÓN DE PROYECTOS

ARQ. ALEJANDRA MONDRAGON HERNÁNDEZ

SUBDIRECTOR DE ÁREA

ARQ. MARCO ANTONIO FLORES CORONA

DESARROLLO:

ING. EPITACIO HERNÁNDEZ REYES

ING. EPITACIO HERNÁNDEZ REYES

ESCALA: VARIAS

CENTÍMETROS

FECHA: MARZO - 2023

ARCHIVO:

2023\_04\_14\_10\_CJ\_AGS\_CubPat-EST-01.dwg



SUPREMA CORTE DE JUSTICIA DE LA NACIÓN

CLAVE:

EST-01