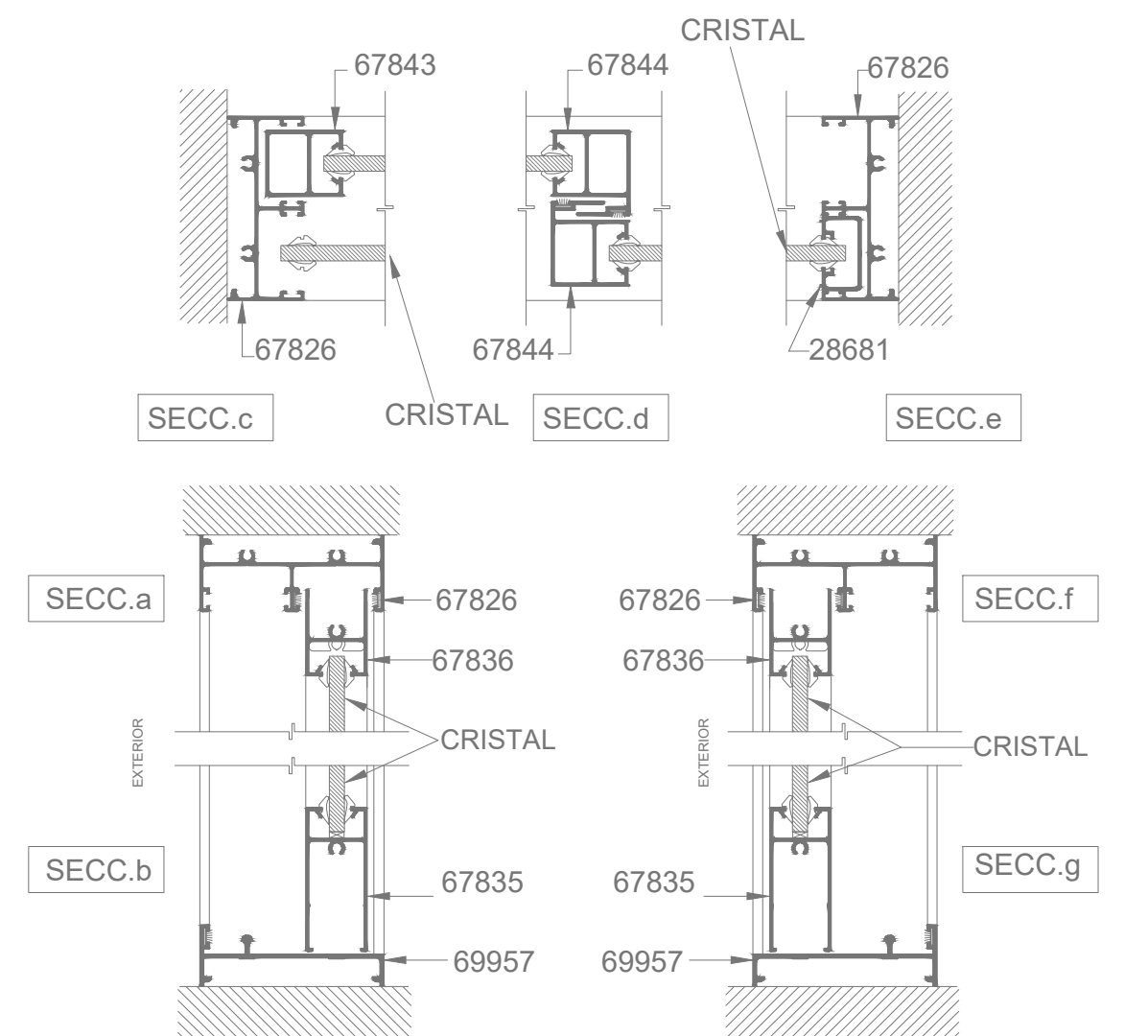
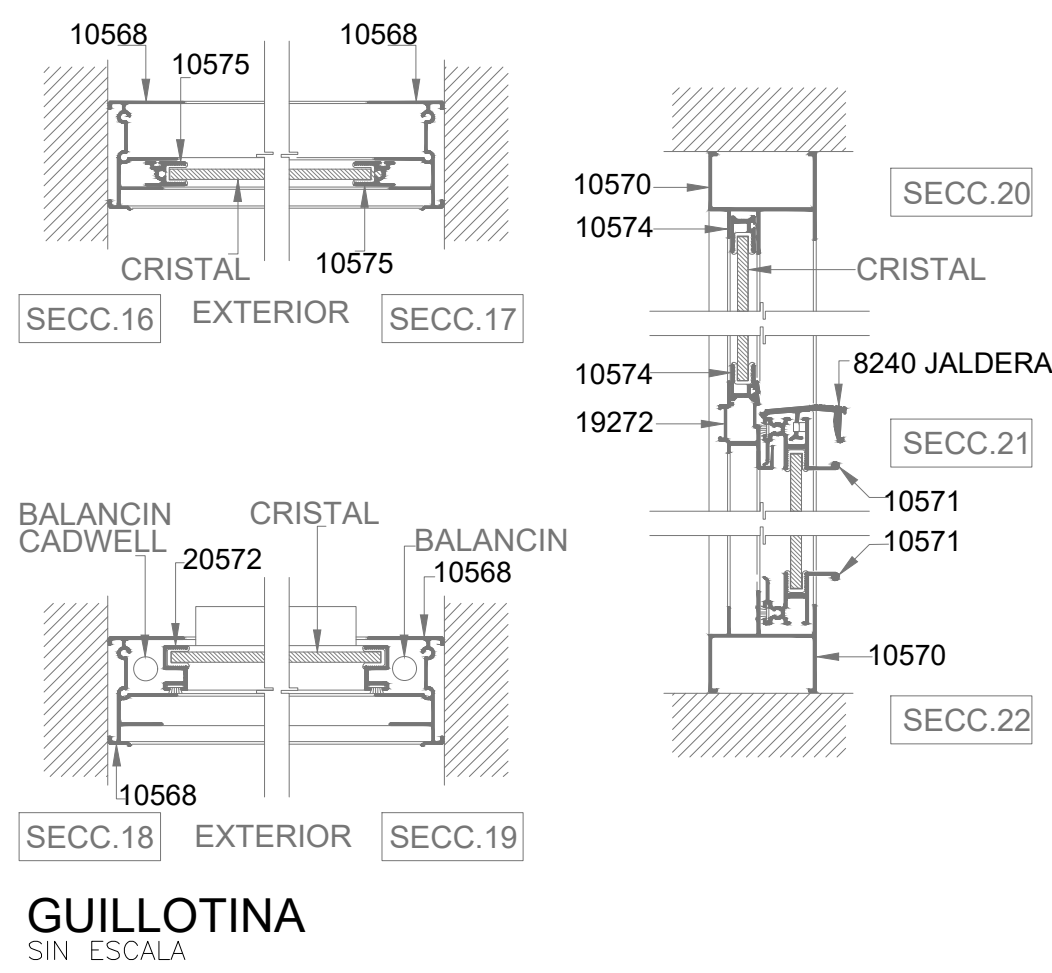
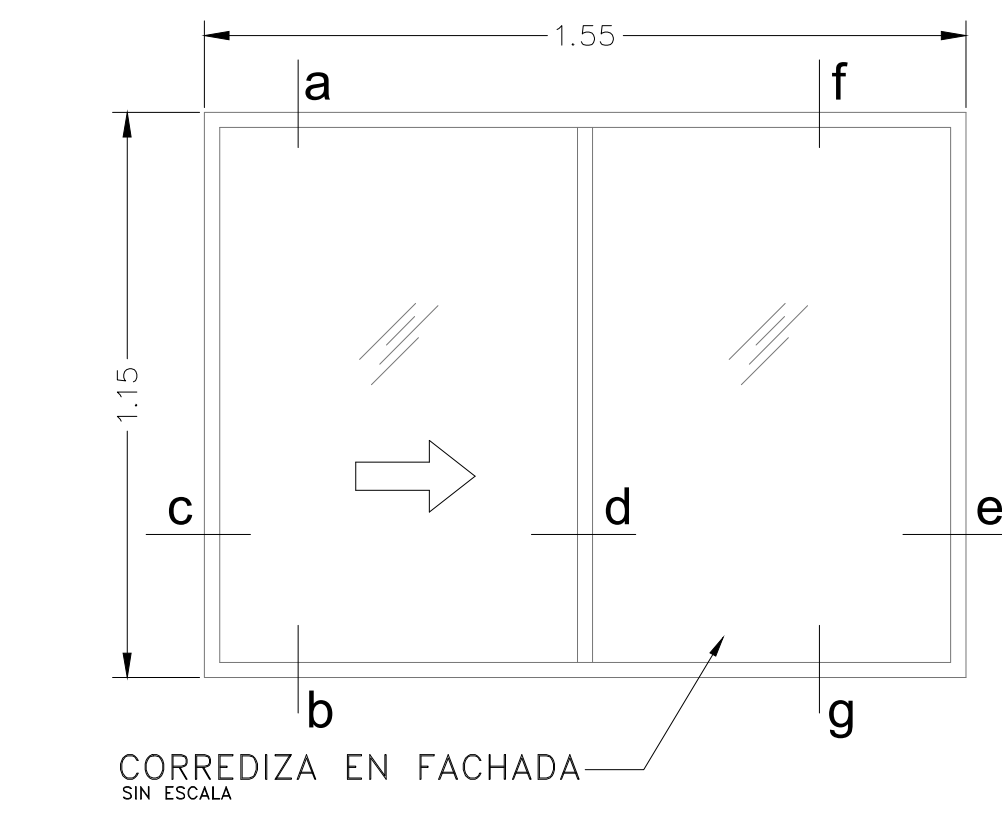
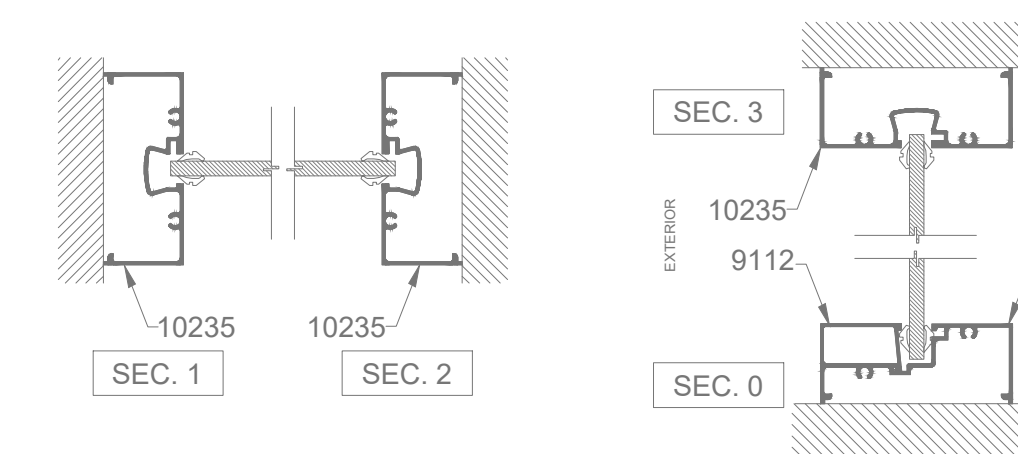


PLANTA DE UBICACIÓN

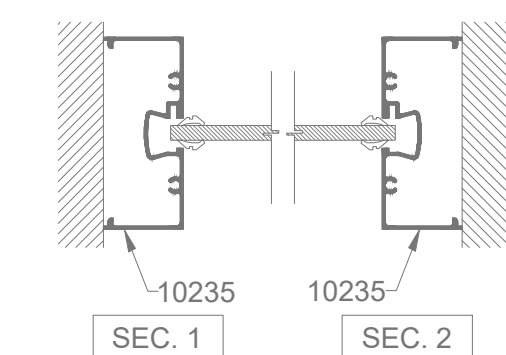
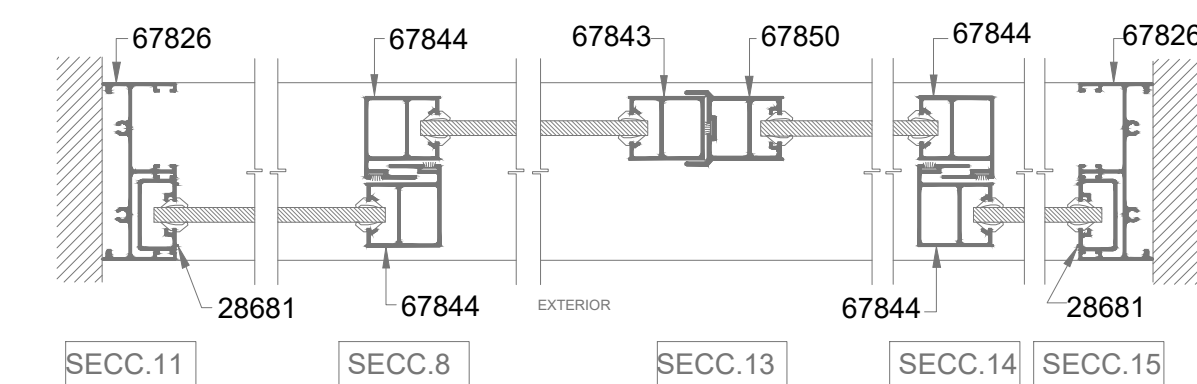
VISTA 2 - 2'



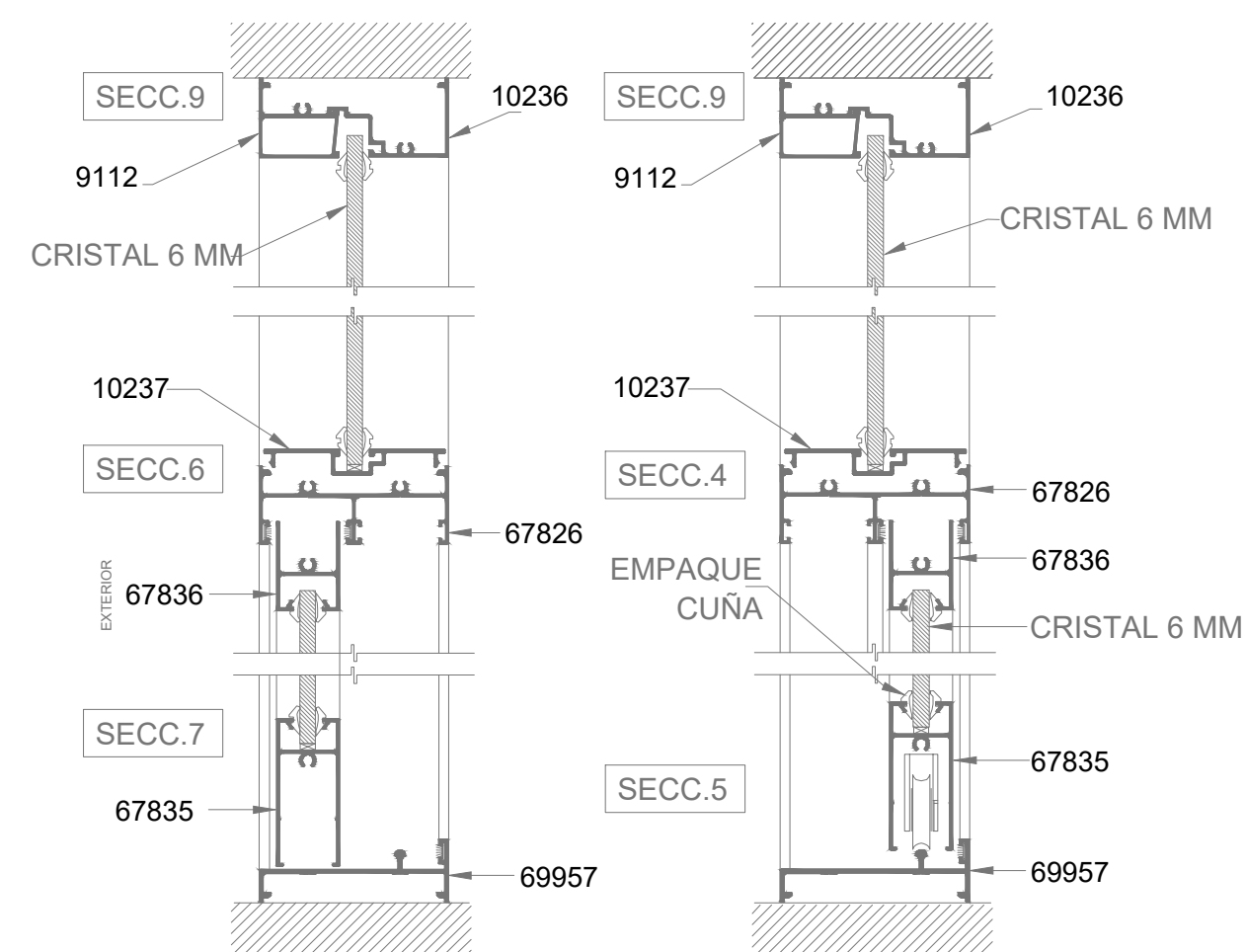
CORREDIZA EN FACHADA



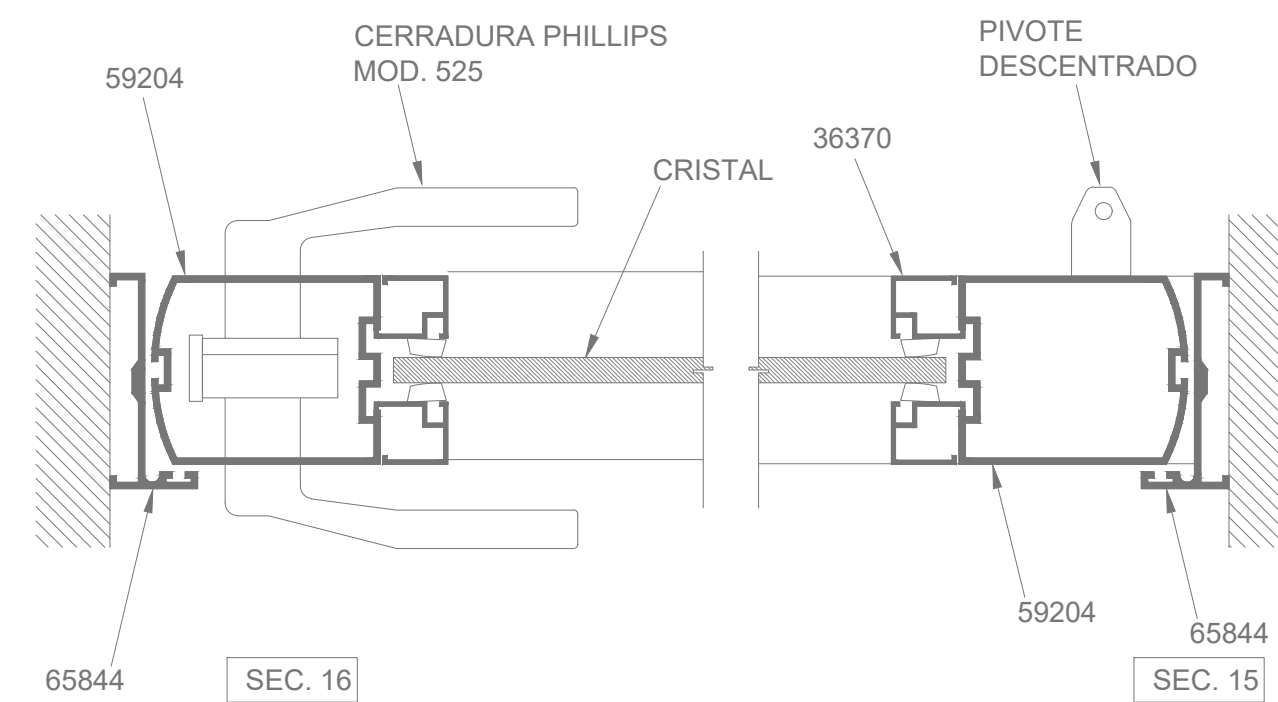
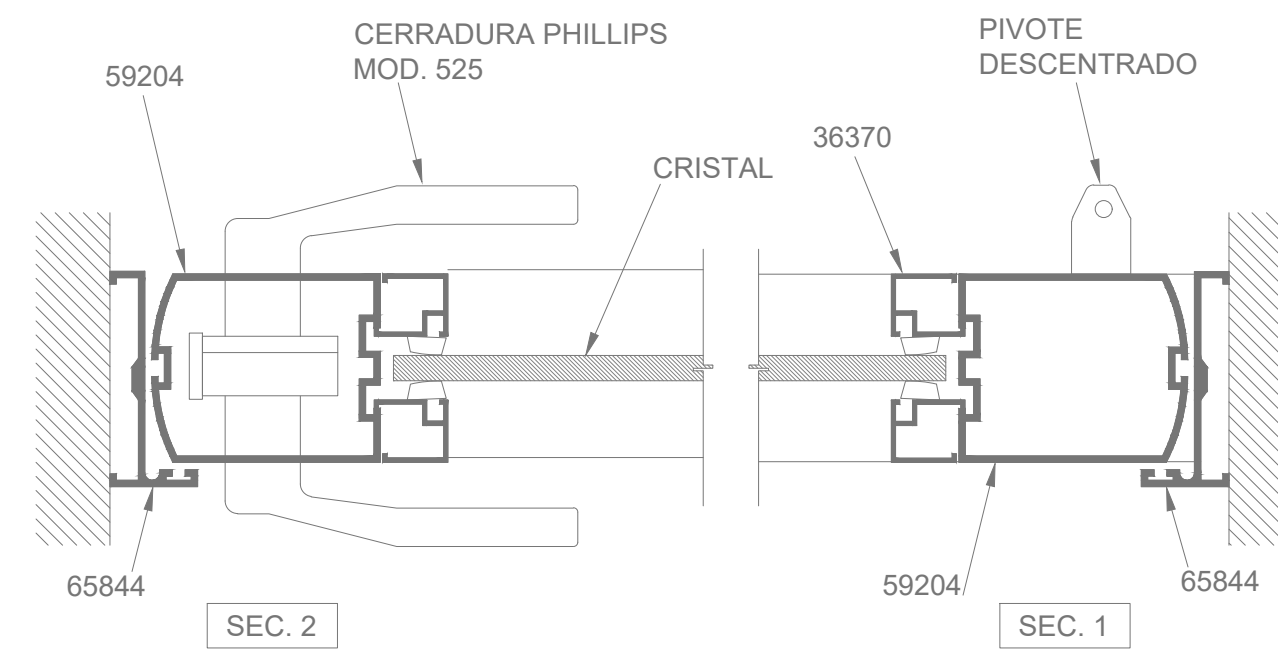
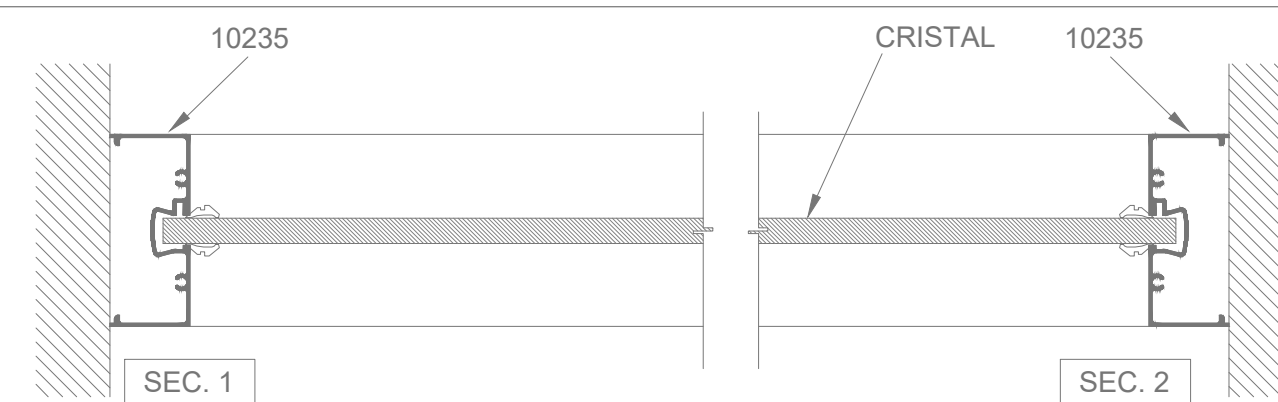
FIJO SUPERIOR
SIN ESCALA



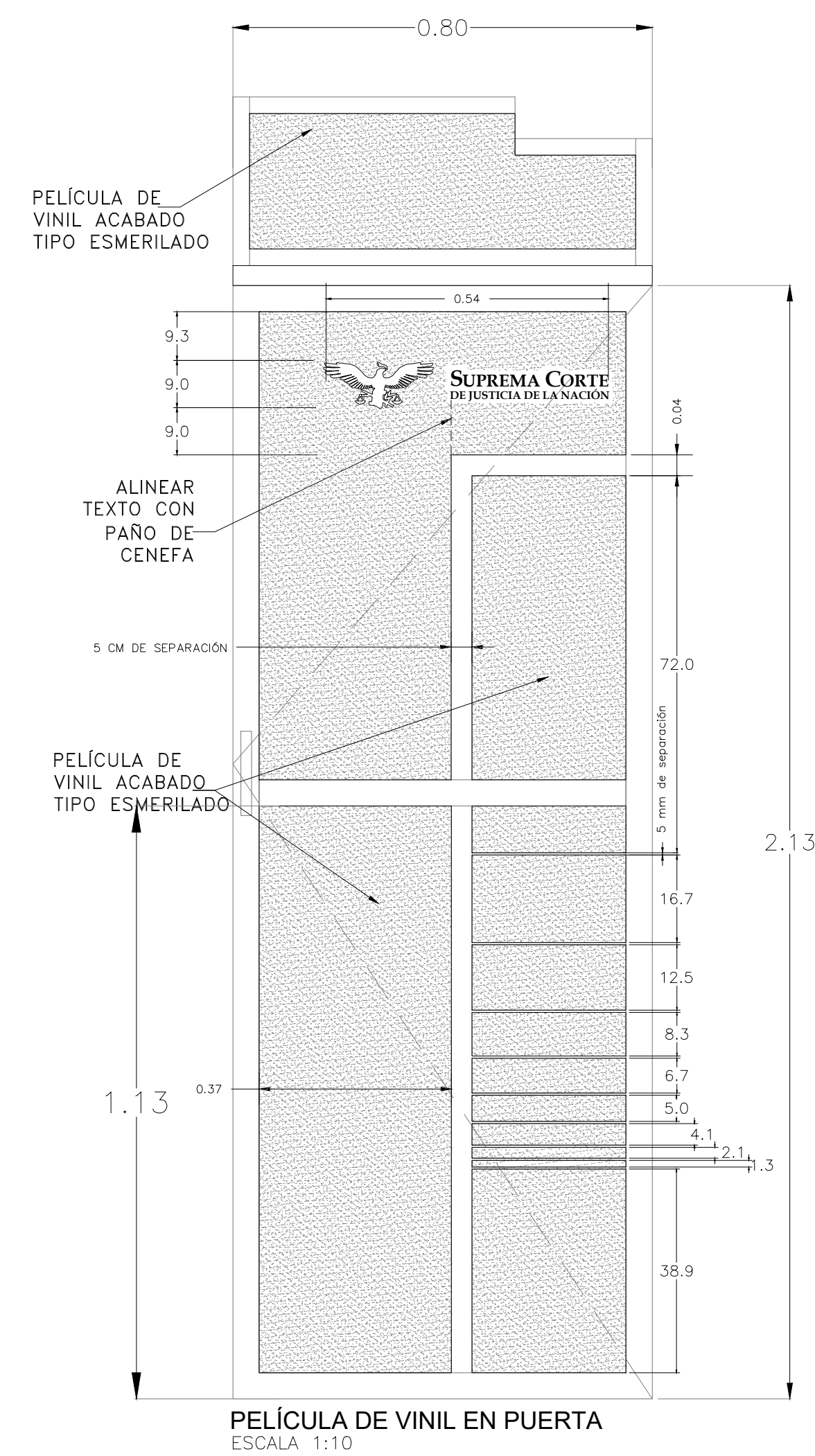
CORREDIZA INFERIOR
SIN ESCALA



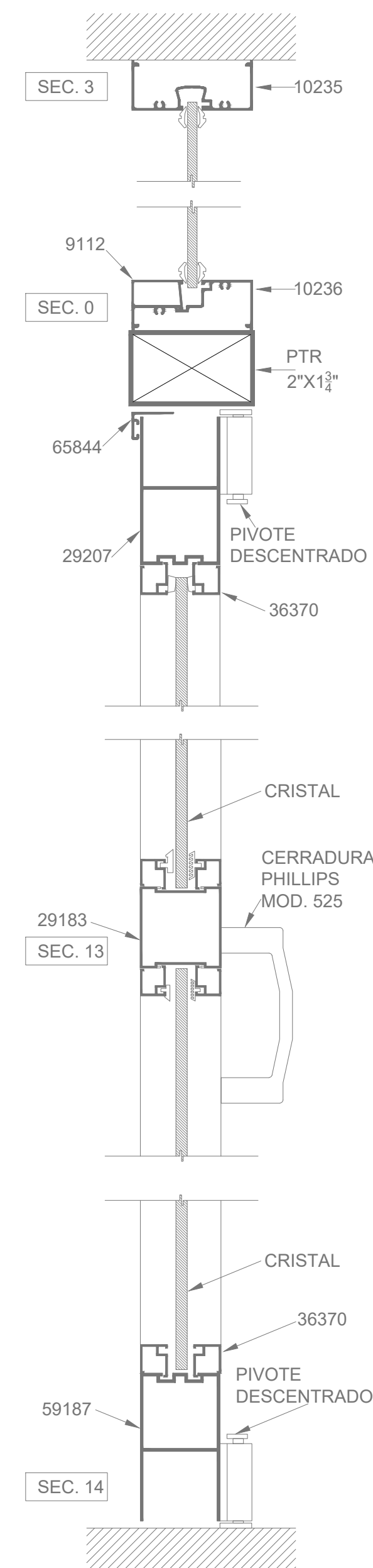
CORREDIZA INFERIOR
SIN ESCALA




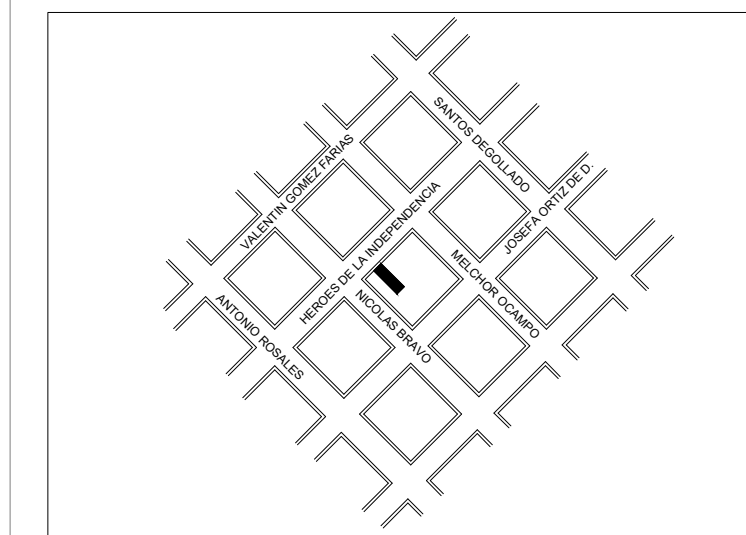
PUERTA ABATIBLE
SIN ESCALA



PELÍCULA DE VINIL EN PUERTA
ESCALA 1:10



PUERTA ABATIBLE
SIN ESCALA



Notas:

NOTAS GENERALES:

1. PARA CUALQUIER DUDA Y/O ACLARACIÓN CONSULTAR A LA DIRECCIÓN DE PROYECTOS DE LA SCJN.
2. LOS NIVELES ESTÁN DADOS EN METROS.
3. LAS COTAS ESTÁN DADAS EN METROS A MENOS QUE SE INDIQUE OTRA UNIDAD.
4. LAS COTAS RIGEN AL DIBUJO.
5. SE DEBERÁ VERIFICAR LAS DIMENSIONES EN SITIO ANTES DE REALIZAR LOS TRABAJOS.

N.P.T. INDICA NIVEL DE PISO TERMINADO

EDIFICIO:
**CASA DE LA CULTURA JURÍDICA
EN LA PAZ**

HÉROES DE LA INDEPENDENCIA No. 280, COL. CENTRO, C.P. 23000, LA PAZ, BAJA CALIFORNIA SUR.

PROYECTO:

**ADECUACIÓN DE FACHADA PRINCIPAL Y
TRABAJOS DIVERSOS EN LA CASA DE LA CULTURA
JURÍDICA EN LA PAZ, BAJA CALIFORNIA SUR**

PLANO:

CANCELERÍA

CONTENIDO:

DETALLES

OFICIALÍA MAYOR

DIRECCIÓN GENERAL DE INFRAESTRUCTURA FÍSICA
SUBDIRECCIÓN GENERAL TÉCNICA
DIRECCIÓN DE ELABORACIÓN Y COORDINACIÓN DE PROYECTOS

OFICIAL MAYOR
MTRA. RIMENA GISELA MORALES CONTRÓLEZ

DIRECTORA GENERAL DE INFRAESTRUCTURA FÍSICA

SUBDIRECTOR GENERAL TÉCNICO

DIRECTORA DE ELABORACIÓN Y COORDINACIÓN DE PROYECTOS

JEFE DE DEPARTAMENTO DE SEGUIMIENTO A PROYECTOS I

DESARROLLÓ:

DIBUJO:

ESCALA:	ACOTACIÓN:	FECHA:
---------	------------	--------

INDICADA	METROS	JUNIO 2023
ARCHIVO:		

2023_06_22 Ad Fachada_CCJ La Paz.dwg



CLAVE:

CAN-01

bo8v0LaMtlbNBwkKZUAd+WODE+qTzyNDjqkykao3w=