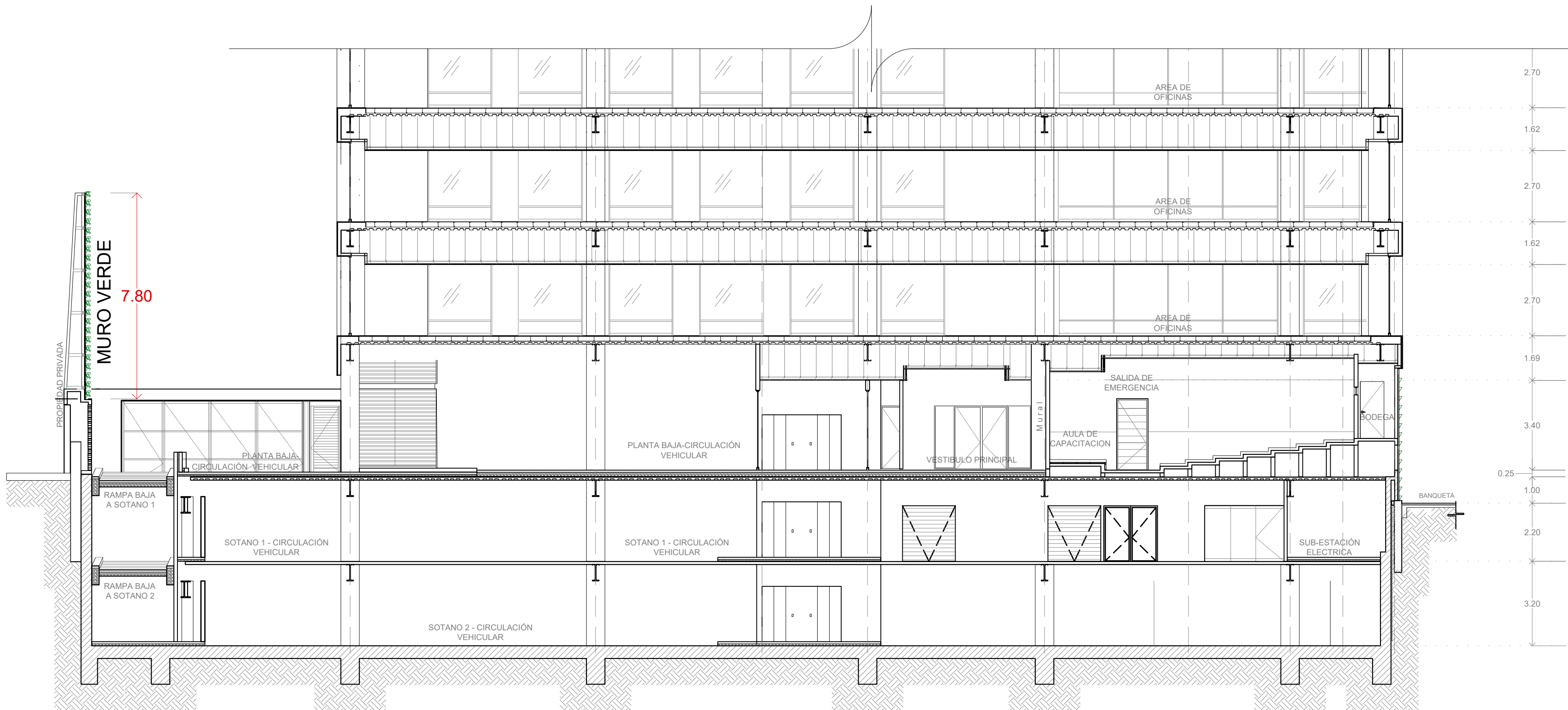
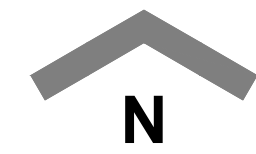
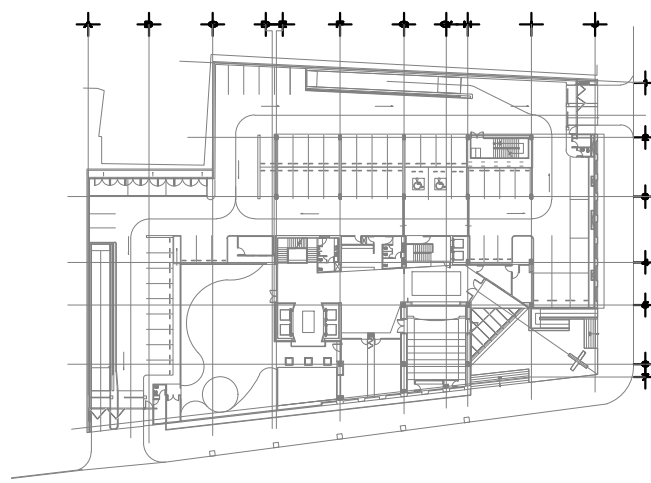


CORTE LONGITUDINAL



CORTE TRANSVERSAL



Notas:

NOTAS GENERALES:
1. PARA CUALQUIER DUDA Y/O ACLARACIÓN CONSULTAR A LA DIRECCIÓN DE ELABORACIÓN Y COORDINACIÓN DE PROYECTOS DE LA SCJN.
2. LOS NIVELES ESTÁN DADOS EN METROS.
3. LAS COTAS ESTÁN DADAS EN METROS A MENOS QUE SE INDIQUE OTRA UNIDAD.
4. LAS COTAS SIGEN AL DIBUJO.
● 6.12 → INDICA COTAS A EJES
← 6.12 → INDICA COTAS A PAÑOS
● 6.12 → INDICA COTAS DE EJES A PAÑOS
N.P.T. INDICA, NIVEL DE PISO TERMINADO.
N.L.S.L. INDICA, NIVEL LECHO SUPERIOR DE LOSA.
S.E.P.E. INDICA, SEGÚN ESPECIFICACIÓN DE PROYECTO ESTRUCTURAL.

EDIFICIO:

5 DE FEBRERO

CHIMALPÓCICA NO.112, COL. CENTRO CIUDAD DE MÉXICO

C.P. 06000, ALCALDÍA CUAUHTEMOC.

PROYECTO:

RESTAURACIÓN DE MUROS VERDES INTERIORES

PLANO:

ARQUITECTÓNICO

UBICACIÓN

CONTENIDO:

CORTES GENERALES

OFICIALÍA MAYOR

DIRECCIÓN GENERAL DE INFRAESTRUCTURA FÍSICA

SUBDIRECCIÓN GENERAL TÉCNICA

DIRECCIÓN DE ELABORACIÓN Y COORDINACIÓN DE PROYECTOS

OFICIAL MAYOR

MTRA. DIMPNA GISELA MORALES GONZÁLEZ

DIRECTORA GENERAL DE INFRAESTRUCTURA FÍSICA

LIC. LAURA GABRIELA SÁNCHEZ ACHETIGUE

SUBDIRECTOR GENERAL TÉCNICO

ARQ. JUAN MANUEL DELGADO GARCÍA

DIRECTORA DE ELABORACIÓN Y COORDINACIÓN DE PROYECTOS

ARQ. ALEJANDRA MONDRAGÓN HERNÁNDEZ

SUBDIRECTORA DE PROYECTOS

ARQ. VERÓNICA MONTES MARTÍNEZ

DESARROLLO:

ARQ. VERÓNICA MONTES MARTÍNEZ

DIBUJO:

ARQ. VERÓNICA MONTES MARTÍNEZ

ESCALA:

1:100

ACOTACIÓN:

METROS

FECHA:

enero-2024

ARCHIVO:

05_CDMX_5FEB_ARQ_MUROS VERDES INT.DWG



CLAVE:
ARQ-02

SUPREMA CORTE DE JUSTICIA DE LA NACIÓN

5N6E5gF0-jk16Tz4G32YTLQWszW6CSQk5HAI=