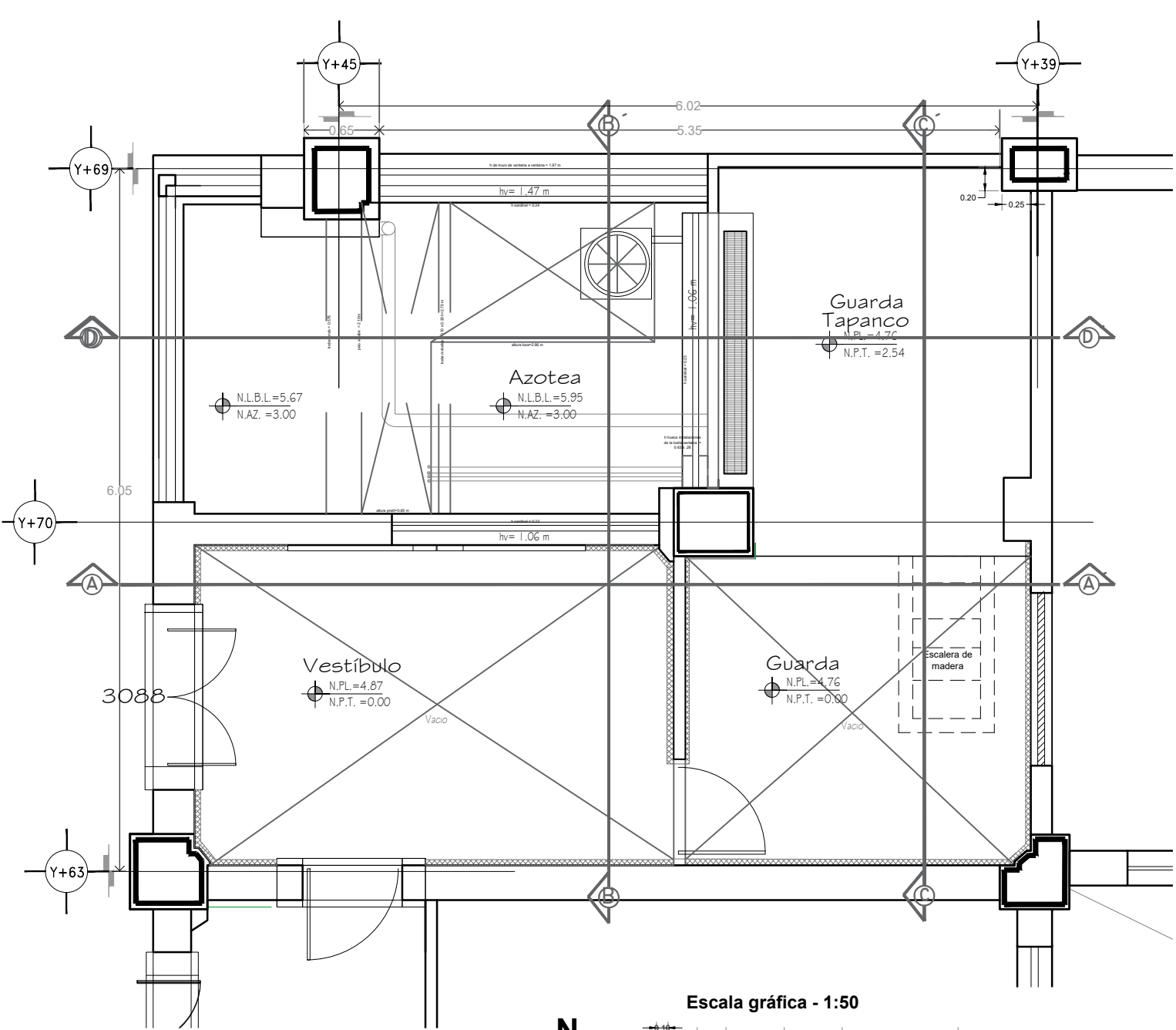


PLANTA 2DO NIVEL, ÁREA DE GUARDA



PLANTA NIVEL TAPANCO, ÁREA DE GUARDA

	OFICIALÍA MAYOR		OFICIAL MAYOR	
	DIRECCIÓN GENERAL DE INFRAESTRUCTURA FÍSICA SUBDIRECCIÓN GENERAL TÉCNICA DIRECCIÓN DE ELABORACIÓN Y COORDINACIÓN DE PROYECTOS		MTRA. DIMPNA GISELA MORALES GONZÁLEZ DIRECTORA GENERAL DE INFRAESTRUCTURA FÍSICA LIC. LAURA GABRIELA SÁNCHEZ ACHETIGUE	
			SUBDIRECTOR GENERAL TÉCNICO ARQ. JUAN MANUEL DELGADO GARCÍA	
			DIRECTORA DE ELABORACIÓN Y COORDINACIÓN DE PROYECTOS ARQ. ALEJANDRA MONDRAGÓN HERNÁNDEZ	
	SUPREMA CORTE DE JUSTICIA DE LA NACIÓN			
Notas Generales:				
<p>1. PARA CUALQUIER DUDA Y/O ACLARACIÓN CONSULTAR LA DIRECCIÓN DE ELABORACIÓN Y COORDINACIÓN DE PROYECTOS DE LA S.C.J.N..</p> <p>2. LOS NIVELES ESTÁN DADOS EN METROS.</p> <p>3. LAS COTAS ESTÁN DADAS EN METROS A MENOS QUE SE INDIQUE OTRA UNIDAD.</p> <p>4. LAS COTAS RIGEN AL DIBUJO.</p> <p>• 6.12 → INDICA COTAS A EJES • 6.12 → INDICA COTAS A PAÑOS • 6.12 → INDICA COTAS DE EJES A PAÑOS</p> <p>N.P.T. INDICA, NIVEL DE PISO TERMINADO. N.L.B.L. INDICA, NIVEL LECHO SUPERIOR DE LOSA N.PL. INDICA, NIVEL DE PLAFÓN N.C. INDICA, NIVEL DE CUBIERTA</p>				
EDIFICIO SEDE PINO SUAREZ No. 2, COL. CENTRO, ALCALDÍA CUAUHTÉMOC, 06060, CIUDAD DE MÉXICO		ARQUITECTÓNICO ESTADO ACTUAL		
PLANO: PLANTA 2DO NIVEL		PROYECTO: "ADECUACIÓN Y AMPLIACIÓN DEL ÁREA DE GUARDA DE INSUMOS Y MOBILIARIO PARA EL COMEDOR DE MINISTROS"		
DESARROLLÓ: ARQ. CARMEN TAVERA MACIAS		CLAVE: EA-01		
DIBUJÓ: ARQ. CARMEN TAVERA MACIAS				
ESCALA: 1:50	ACOTACIÓN: METROS			FECHA: enero 2024
ARCHIVO: ARQ_ADEC AMPL_ ALM INSUMOS.DWG				